

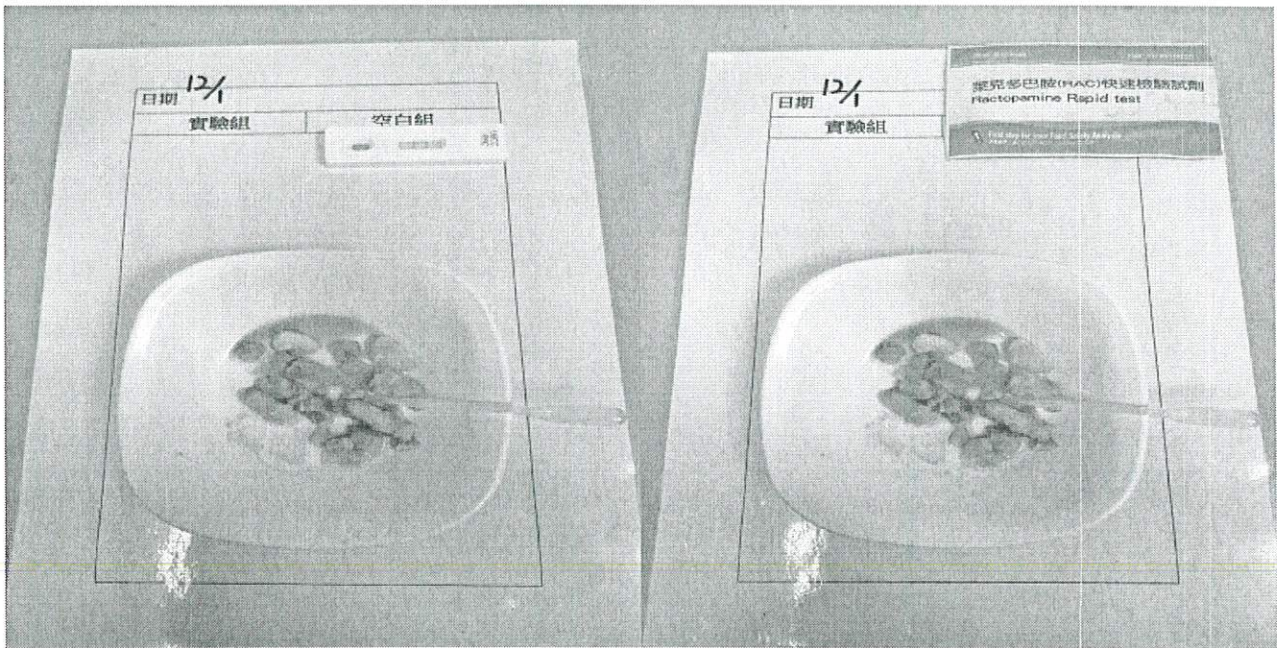
康橋國際學校(秀岡校區)

瘦肉精殘留紀錄表

頻率：每週自行檢驗一次

日期	原料來源	肉品名稱	判定	檢驗員	備註 (含後續處理方式)
12/1	昱品	雅勝絞肉	v	劉明睿	

檢驗照片



* 以 “萊克多巴胺快速檢測試劑套組” 檢驗

- ◎陰性結果：T 與 C 的區域皆有明確的色帶，表示檢品 Rac 濃度低 2 ppb→判定合格 (✓)
- ◎陽性結果：T 線幾乎看不見或完全沒有線，表示檢品 Rac 濃度高於或等於 2 ppb→判定不合格 (✗)
- ◎無效反應：如果測試結果未出現任何色帶或是 C 線未出現→需另做一次測試

衛生管理員： 林錦瑞 12/30

營養師石慧玲

111.12.30

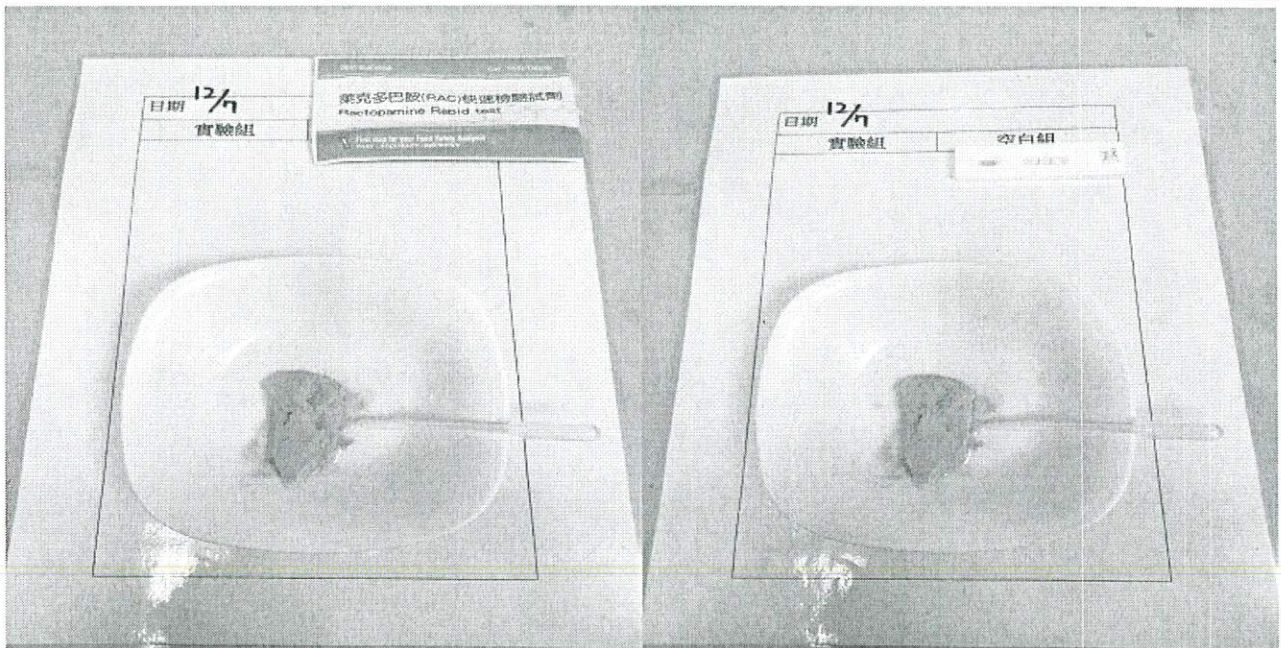
康橋國際學校(秀岡校區)

瘦肉精殘留紀錄表

頻率：每週自行檢驗一次

日期	原料來源	肉品名稱	判定	檢驗員	備註 (含後續處理方式)
12/7	祥圃	豬後腿肉	V	劉明倫	

檢驗照片



* 以 “萊克多巴胺快速檢測試劑套組” 檢驗

- ◎陰性結果：T 與 C 的區域皆有明確的色帶，表示檢品 Rac 濃度低於 2 ppb → 判定合格 (✓)
- ◎陽性結果：T 線幾乎看不見或完全沒有線，表示檢品 Rac 濃度高於或等於 2 ppb → 判定不合格 (✗)
- ◎無效反應：如果測試結果未出現任何色帶或是 C 線未出現 → 需另做一次測試

衛生管理員：林錦福 12/30

營養師石慧玲

111.12.30

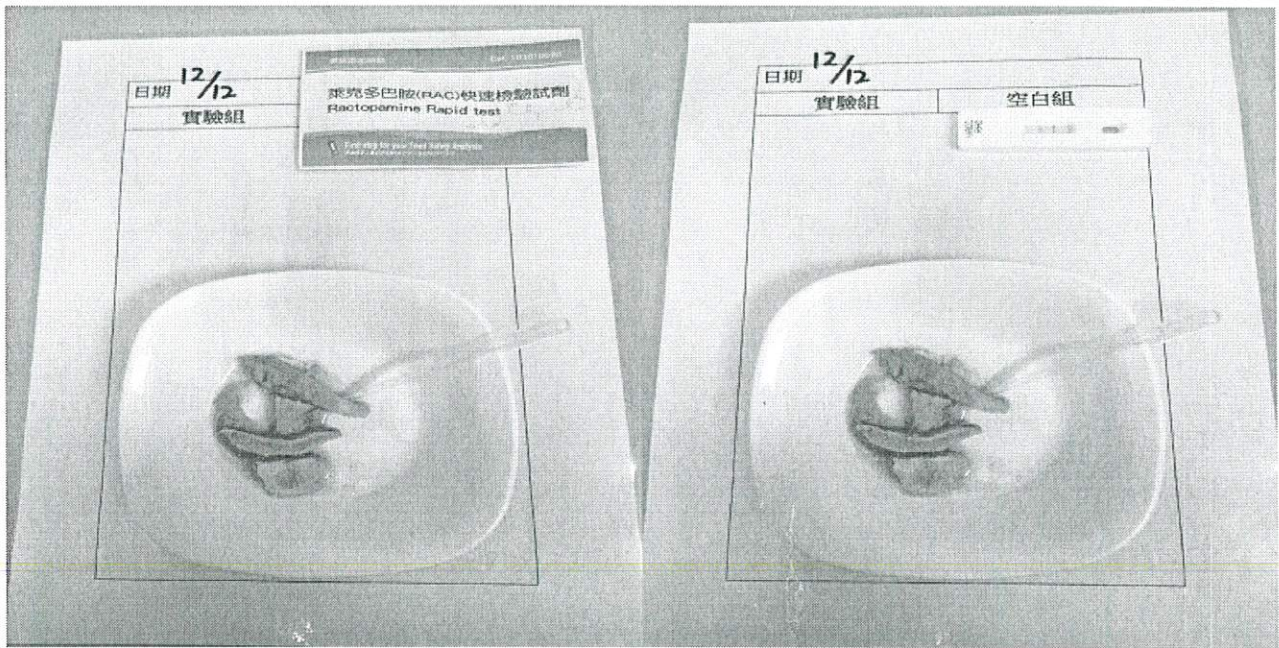
康橋國際學校(秀岡校區)

瘦肉精殘留紀錄表

頻率：每週自行檢驗一次

日期	原料來源	肉品名稱	判定	檢驗員	備註 (含後續處理方式)
12/12	昱品	雅勝豬柳	✓	石慧玲	

檢驗照片



* 以 “萊克多巴胺快速檢測試劑套組” 檢驗

- ◎陰性結果：T 與 C 的區域皆有明確的色帶，表示檢品 Rac 濃度低 2 ppb→判定合格 (✓)
- ◎陽性結果：T 線幾乎看不見或完全沒有線，表示檢品 Rac 濃度高於或等於 2 ppb→判定不合格 (✗)
- ◎無效反應：如果測試結果未出現任何色帶或是 C 線未出現→需另做一次測試

衛生管理員：林錦瑞 12/30

營養師石慧玲

111.12.30
石慧玲

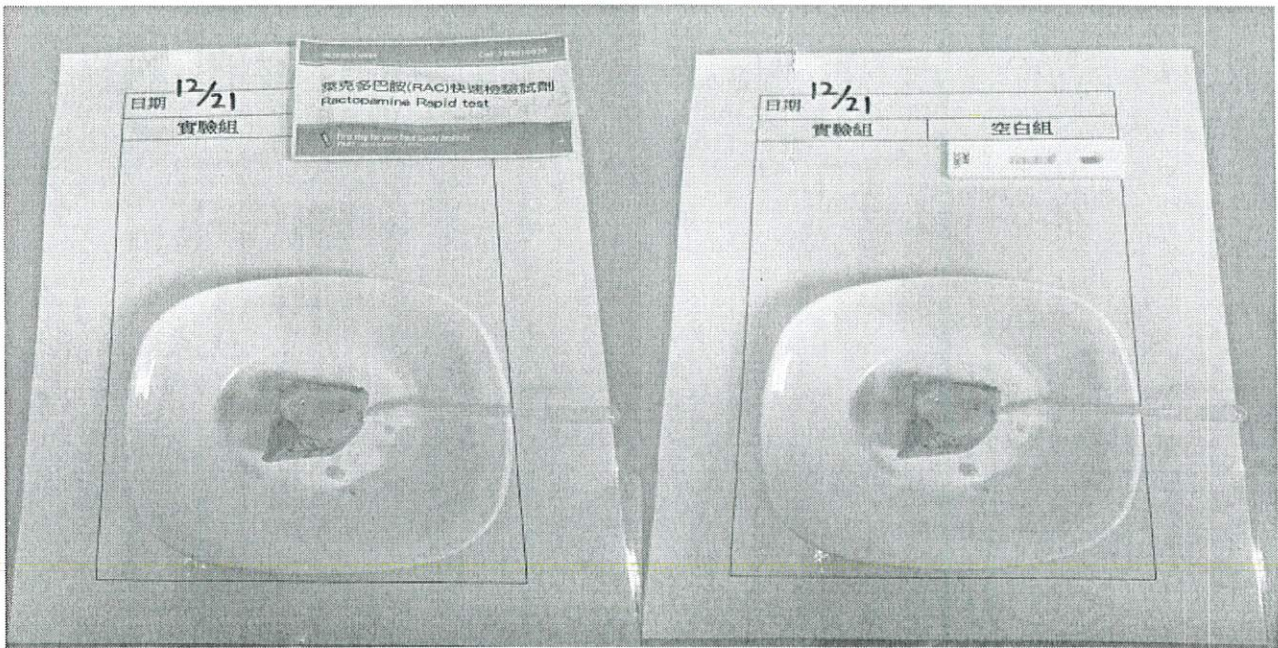
康橋國際學校(秀岡校區)

瘦肉精殘留紀錄表

頻率：每週自行檢驗一次

日期	原料來源	肉品名稱	判定	檢驗員	備註 (含後續處理方式)
12/21	祥圃	豬軟骨丁	✓	明明	

檢驗照片



* 以 “萊克多巴胺快速檢測試劑套組” 檢驗

- ◎陰性結果：T 與 C 的區域皆有明確的色帶，表示檢品 Rac 濃度低於 2 ppb → 判定合格 (✓)
- ◎陽性結果：T 線幾乎看不見或完全沒有線，表示檢品 Rac 濃度高於或等於 2 ppb → 判定不合格 (✗)
- ◎無效反應：如果測試結果未出現任何色帶或是 C 線未出現 → 需另做一次測試

衛生管理員：林錫禧 12/30

~~紅羅士~~
營養師石慧玲
111.12.30

康橋國際學校(秀岡校區)

瘦肉精殘留紀錄表

頻率：每週自行檢驗一次

日期	原料來源	肉品名稱	判定	檢驗員	備註 (含後續處理方式)
12/27	昱品	雅勝肉角	✓	胡明希	

檢驗照片



* 以“萊克多巴胺快速檢測試劑套組”檢驗

- ◎陰性結果：T與C的區域皆有明確的色帶，表示檢品 Rac 濃度低 2 ppb→判定合格(✓)
- ◎陽性結果：T線幾乎看不見或完全沒有線，表示檢品 Rac 濃度高於或等於 2 ppb→判定不合格(✗)
- ◎無效反應：如果測試結果未出現任何色帶或是 C 線未出現→需另做一次測試

衛生管理員：林錫瑋 12/30

營養師石慧玲

11.12.30.