



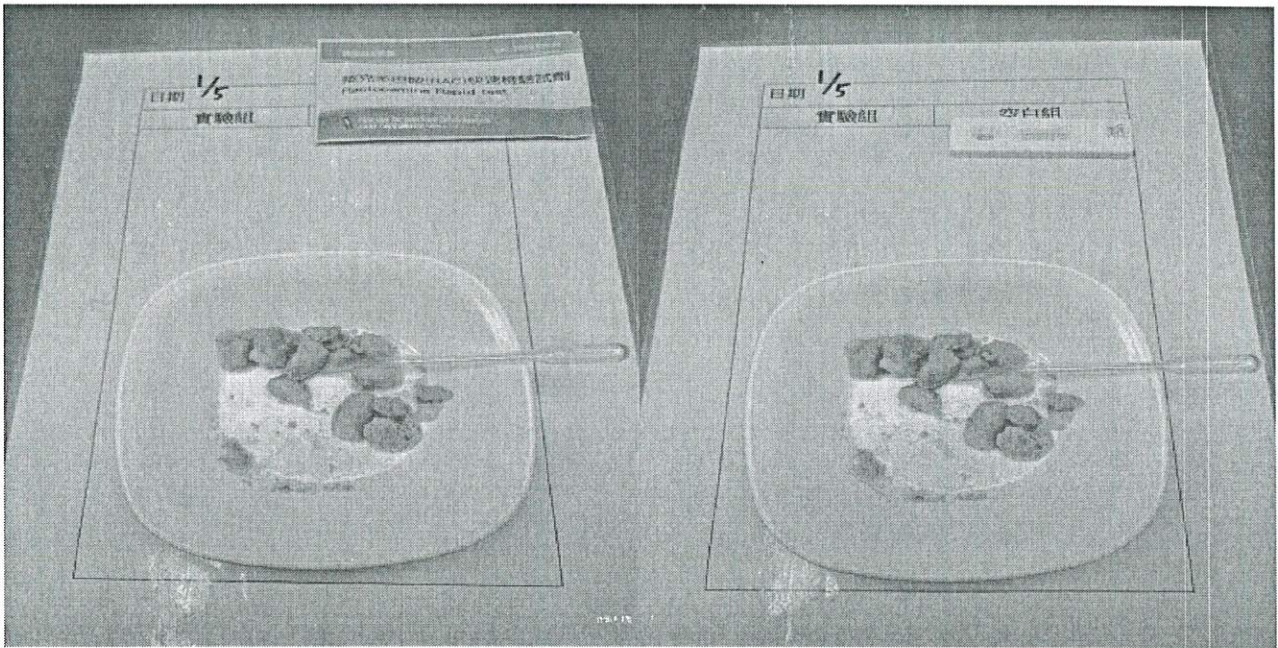
# 康橋國際學校(秀岡校區)

## 瘦肉精殘留紀錄表

頻率：每週自行檢驗一次

日期	原料來源	肉品名稱	判定	檢驗員	備註 (含後續處理方式)
1/5	昱品	雅勝絞肉	v	何明新	

### 檢驗照片



\* 以“萊克多巴胺快速檢測試劑套組”檢驗

- ◎陰性結果：T與C的區域皆有明確的色帶，表示檢品 Rac 濃度低於 2 ppb→判定合格(✓)
- ◎陽性結果：T線幾乎看不見或完全沒有線，表示檢品 Rac 濃度高於或等於 2 ppb→判定不合格(✗)
- ◎無效反應：如果測試結果未出現任何色帶或是 C 線未出現→需另做一次測試

衛生管理員：何明新 1/31

營養師石慧玲 1/31

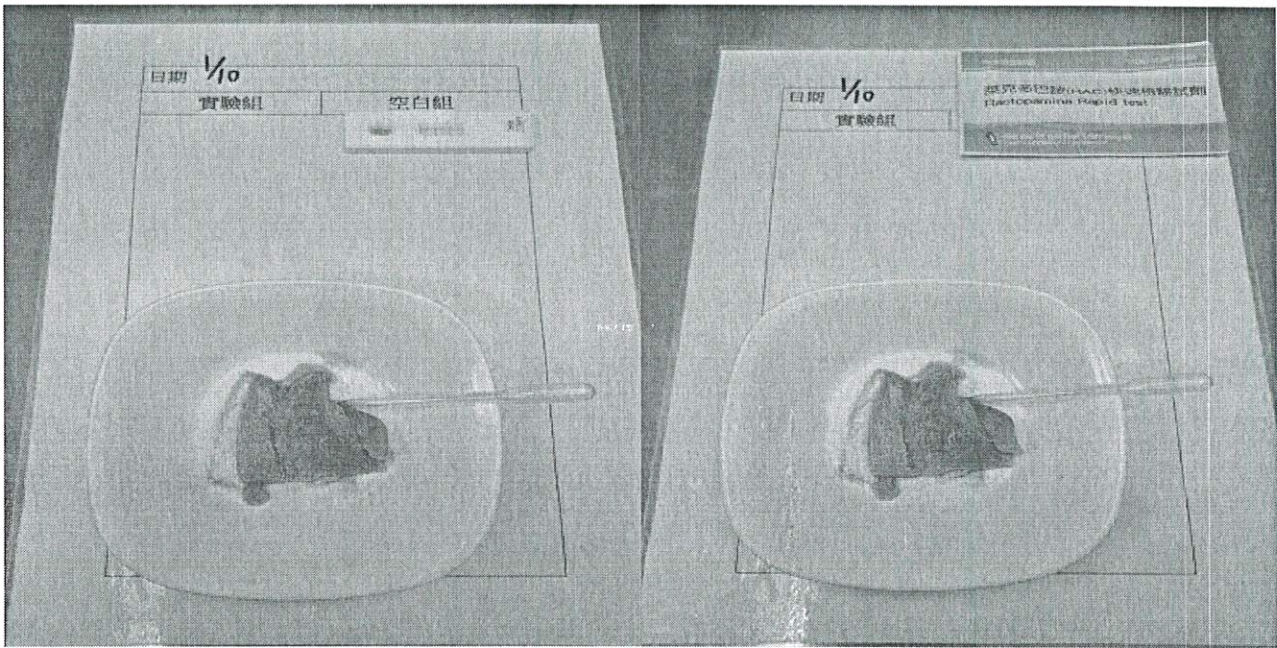
# 康橋國際學校(秀岡校區)

## 瘦肉精殘留紀錄表

頻率：每週自行檢驗一次

日期	原料來源	肉品名稱	判定	檢驗員	備註 (含後續處理方式)
1/10	昱品	雅勝肉片	✓	何明翁	

### 檢驗照片



\* 以“萊克多巴胺快速檢測試劑套組”檢驗

- ◎陰性結果：T與C的區域皆有明確的色帶，表示檢品 Rac 濃度低 2 ppb→判定合格(✓)
- ◎陽性結果：T線幾乎看不見或完全沒有線，表示檢品 Rac 濃度高於或等於 2 ppb→判定不合格(✗)
- ◎無效反應：如果測試結果未出現任何色帶或是 C 線未出現→需另做一次測試

衛生管理員：何明翁 1/31

營養師石慧玲

1/31

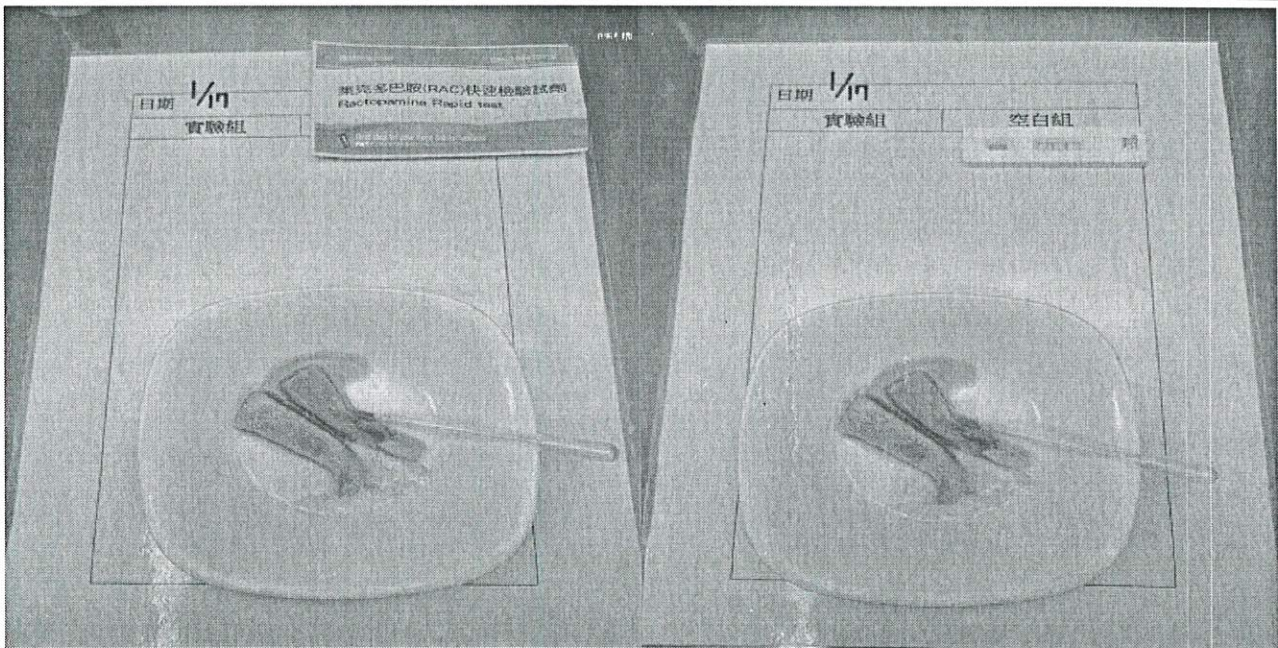
# 康橋國際學校(秀岡校區)

## 瘦肉精殘留紀錄表

頻率：每週自行檢驗一次

日期	原料來源	肉品名稱	判定	檢驗員	備註 (含後續處理方式)
1/17	昱品	雅勝豬柳	V	李明輝	

### 檢驗照片



\* 以“萊克多巴胺快速檢測試劑套組”檢驗

◎陰性結果：T與C的區域皆有明確的色帶，表示檢品 Rac 濃度低於 2 ppb→判定合格(✓)

◎陽性結果：T線幾乎看不見或完全沒有線，表示檢品 Rac 濃度高於或等於 2 ppb→判定不合格(✗)

◎無效反應：如果測試結果未出現任何色帶或是 C 線未出現→需另做一次測試

衛生管理員：李明輝 1/31

營養師石慧玲

1/31