

# 康橋國際學校(秀岡校區)

G-4-2-15

## 瘦肉精殘留紀錄表

頻率：每週自行檢驗一次

日期	原料來源	肉品名稱	判定	檢驗員	備註 (含後續處理方式)
2/1	昱品	雅勝絞肉	✓	劉明前	
2/7	昱品	雅勝肉角	✓	劉明前	
2/16	昱品	雅勝肉絲	✓	劉明前	
2/22	昱品	雅勝絞肉	✓	劉明前	

\* 以“萊克多巴胺快速檢測試劑套組” 檢驗

◎陰性結果：T 與 C 的區域皆有明確的色帶，表示檢品 Rac 濃度低 2 ppb→判定合格(✓)

◎陽性結果：T 線幾乎看不見或完全沒有線，表示檢品 Rac 濃度高於或等於 2 ppb→判定不合格(\*)

◎無效反應：如果測試結果未出現任何色帶或是 C 線未出現→需另做一次測試

衛生管理員：林銘清 3/1

主管：蔡慧卿 3/1

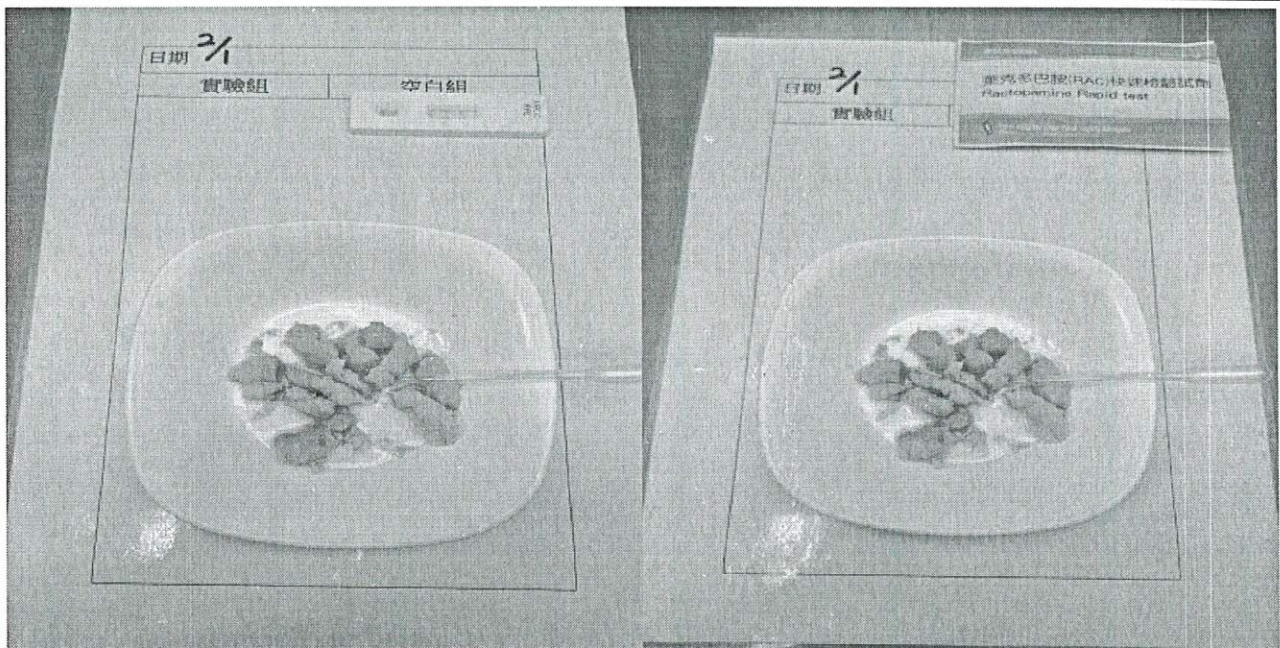
# 康橋國際學校(秀岡校區)

## 瘦肉精殘留紀錄表

頻率：每週自行檢驗一次

日期	原料來源	肉品名稱	判定	檢驗員	備註 (含後續處理方式)
2/1	昱品	雅勝絞肉	v	劉明春	

### 檢驗照片



\* 以 “萊克多巴胺快速檢測試劑套組” 檢驗

- ◎陰性結果：T 與 C 的區域皆有明確的色帶，表示檢品 Rac 濃度低 2 ppb→判定合格 (✓)
- ◎陽性結果：T 線幾乎看不見或完全沒有線，表示檢品 Rac 濃度高於或等於 2 ppb→判定不合格 (✗)
- ◎無效反應：如果測試結果未出現任何色帶或是 C 線未出現→需另做一次測試

衛生管理員：林銘清 2/1

營養師石慧玲

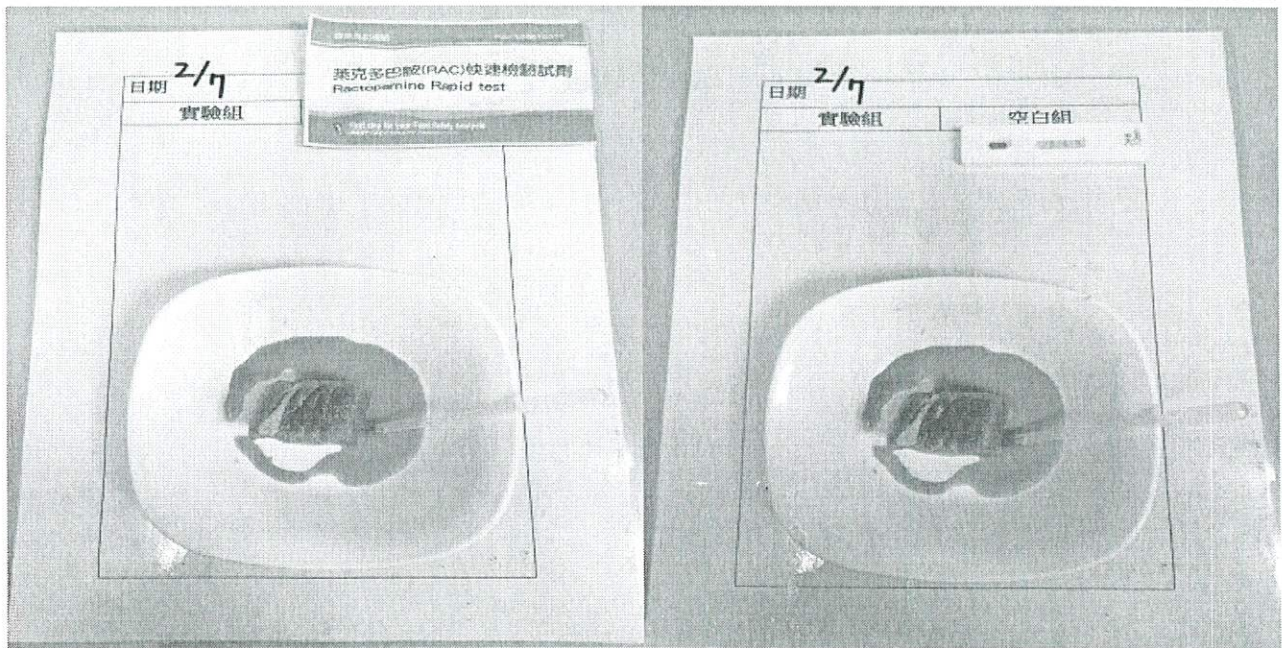
# 康橋國際學校(秀岡校區)

## 瘦肉精殘留紀錄表

頻率：每週自行檢驗一次

日期	原料來源	肉品名稱	判定	檢驗員	備註 (含後續處理方式)
2/7	昱品	雅勝肉角	V	劉明希	

### 檢驗照片



\* 以“萊克多巴胺快速檢測試劑套組”檢驗

- ◎陰性結果：T與C的區域皆有明確的色帶，表示檢品 Rac 濃度低於 2 ppb→判定合格(✓)
- ◎陽性結果：T線幾乎看不見或完全沒有線，表示檢品 Rac 濃度高於或等於 2 ppb→判定不合格(✗)
- ◎無效反應：如果測試結果未出現任何色帶或是 C 線未出現→需另做一次測試

衛生管理員：

劉明希 3/1

營養師石

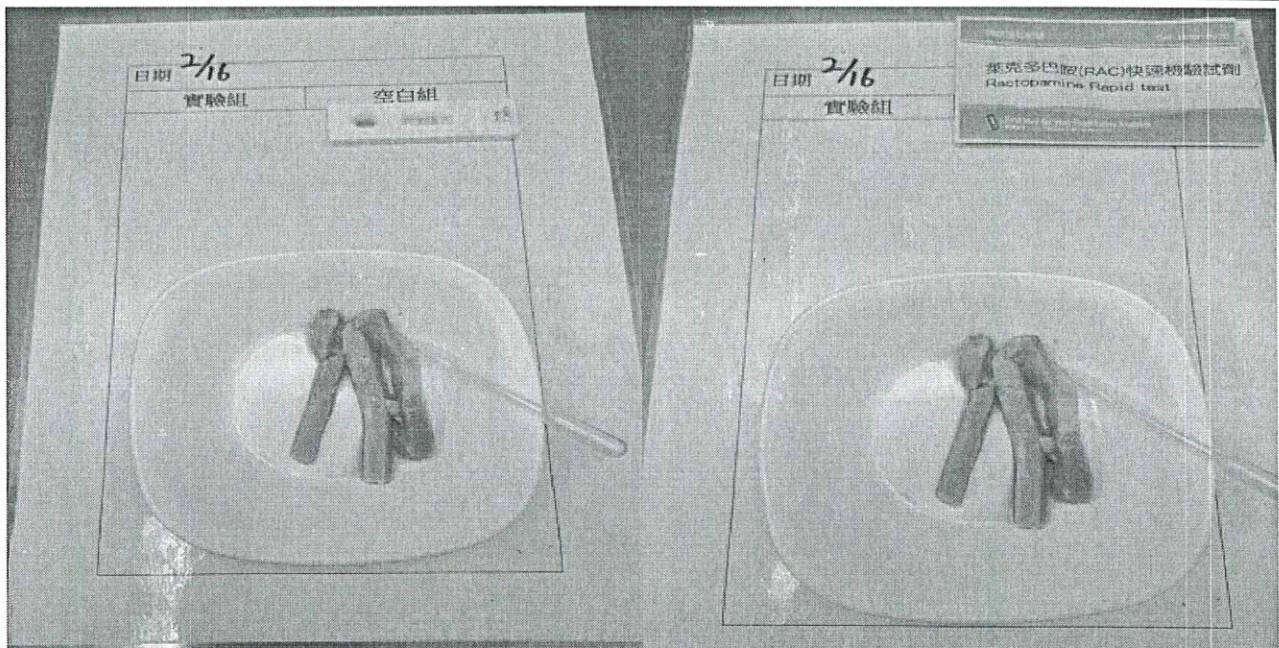
# 康橋國際學校(秀岡校區)

## 瘦肉精殘留紀錄表

頻率：每週自行檢驗一次

日期	原料來源	肉品名稱	判定	檢驗員	備註 (含後續處理方式)
2/16	昱品	雅勝肉絲	√	劉明倫	

### 檢驗照片



\* 以 “萊克多巴胺快速檢測試劑套組” 檢驗

- ◎陰性結果：T 與 C 的區域皆有明確的色帶，表示檢品 Rac 濃度低於 2 ppb → 判定合格 (√)
- ◎陽性結果：T 線幾乎看不見或完全沒有線，表示檢品 Rac 濃度高於或等於 2 ppb → 判定不合格 (×)
- ◎無效反應：如果測試結果未出現任何色帶或是 C 線未出現 → 需另做一次測試

衛生管理員：林銘瑞

營養師石志

# 康橋國際學校(秀岡校區)

## 瘦肉精殘留紀錄表

頻率：每週自行檢驗一次

日期	原料來源	肉品名稱	判定	檢驗員	備註 (含後續處理方式)
2/22	昱品	雅勝絞肉	✓	何明翁	

### 檢驗照片



\* 以 “萊克多巴胺快速檢測試劑套組” 檢驗

- ◎陰性結果：T與C的區域皆有明確的色帶，表示檢品 Rac 濃度低 2 ppb→判定合格(✓)
- ◎陽性結果：T線幾乎看不見或完全沒有線，表示檢品 Rac 濃度高於或等於 2 ppb→判定不合格(✗)
- ◎無效反應：如果測試結果未出現任何色帶或是 C 線未出現→需另做一次測試

衛生管理員：何明翁

營養師石慧玲