

# 康橋國際學校(秀岡校區)

G-4-4-15

## 瘦肉精殘留紀錄表

頻率：每週自行檢驗一次

日期	原料來源	肉品名稱	判定	檢驗員	備註 (含後續處理方式)
3/1	昱品	雅勝絞肉	✓	劉明翁	
3/7	昱品	雅勝肉片	✓	劉明翁	
3/15	裕加	煙肉片	✓	劉明翁	
3/21	昱品	雅勝豬柳	✓	劉明翁	
3/29	昱品	雅勝肉絲	✓	劉明翁	

\* 以 “萊克多巴胺快速檢測試劑套組” 檢驗  
 ◎陰性結果：T與C的區域皆有明確的色帶，表示檢品 Rac 濃度低於 2 ppb→判定合格 (✓)  
 ◎陽性結果：T線幾乎看不見或完全沒有線，表示檢品 Rac 濃度高於或等於 2 ppb→判定不合格(\*)  
 ◎無效反應：如果測試結果未出現任何色帶或是C線未出現→需另做一次測試

衛生管理員：林錦強

主管：林錦強

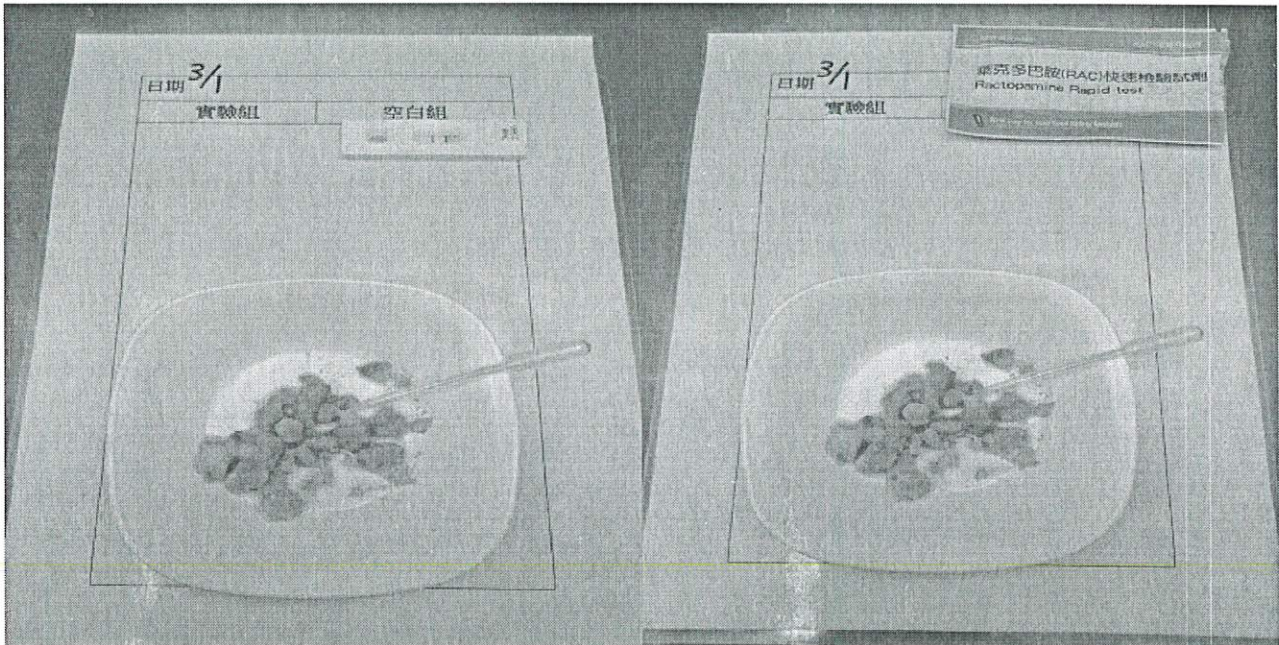
# 康橋國際學校(秀岡校區)

## 瘦肉精殘留紀錄表

頻率：每週自行檢驗一次

日期	原料來源	肉品名稱	判定	檢驗員	備註 (含後續處理方式)
3/1	昱品	雅勝絞肉	v	何明翁	

### 檢驗照片



\* 以“萊克多巴胺快速檢測試劑套組”檢驗

- ◎陰性結果：T與C的區域皆有明確的色帶，表示檢品 Rac 濃度低 2 ppb→判定合格(✓)
- ◎陽性結果：T線幾乎看不見或完全沒有線，表示檢品 Rac 濃度高於或等於 2 ppb→判定不合格(✗)
- ◎無效反應：如果測試結果未出現任何色帶或是C線未出現→需另做一次測試

衛生管理員：何明翁 3/1

營養師石慧玲

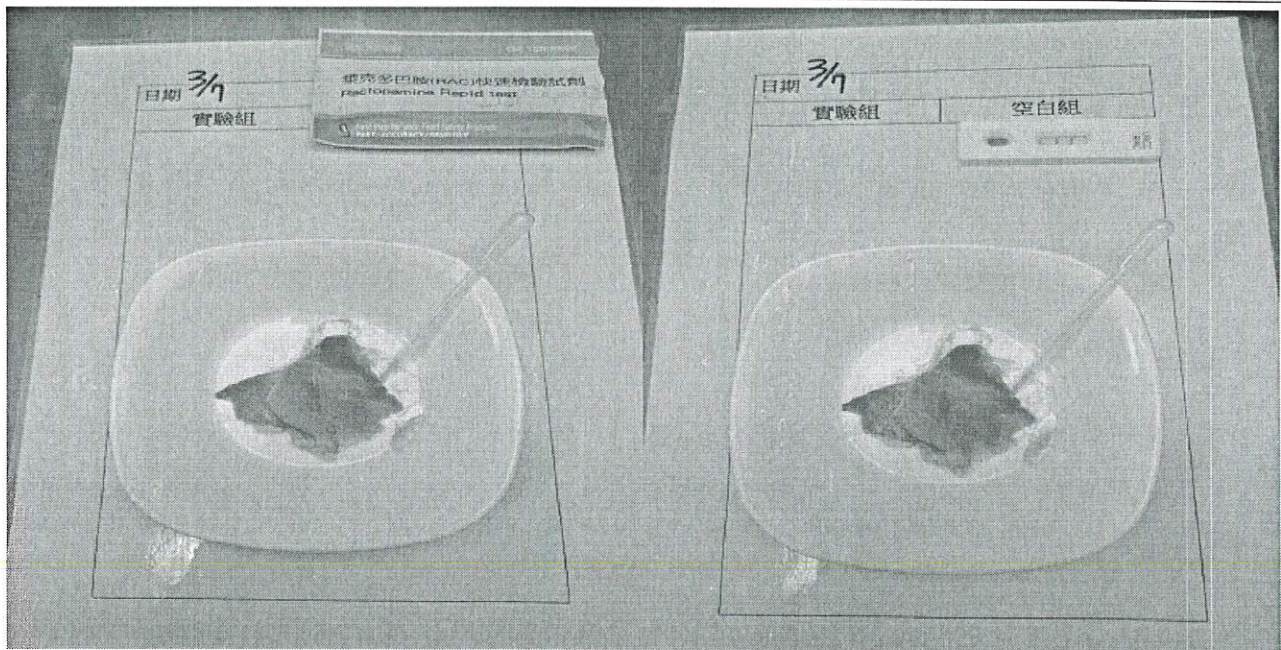
# 康橋國際學校(秀岡校區)

## 瘦肉精殘留紀錄表

頻率：每週自行檢驗一次

日期	原料來源	肉品名稱	判定	檢驗員	備註 (含後續處理方式)
3/7	昱品	雅勝肉片	√	何明倫	

### 檢驗照片



\* 以“萊克多巴胺快速檢測試劑套組”檢驗

- ◎陰性結果：T與C的區域皆有明確的色帶，表示檢品 Rac 濃度低於 2 ppb→判定合格(√)
- ◎陽性結果：T線幾乎看不見或完全沒有線，表示檢品 Rac 濃度高於或等於 2 ppb→判定不合格(×)
- ◎無效反應：如果測試結果未出現任何色帶或是 C 線未出現→需另做一次測試

衛生管理員：何明倫 3/7

營養師石慧玲

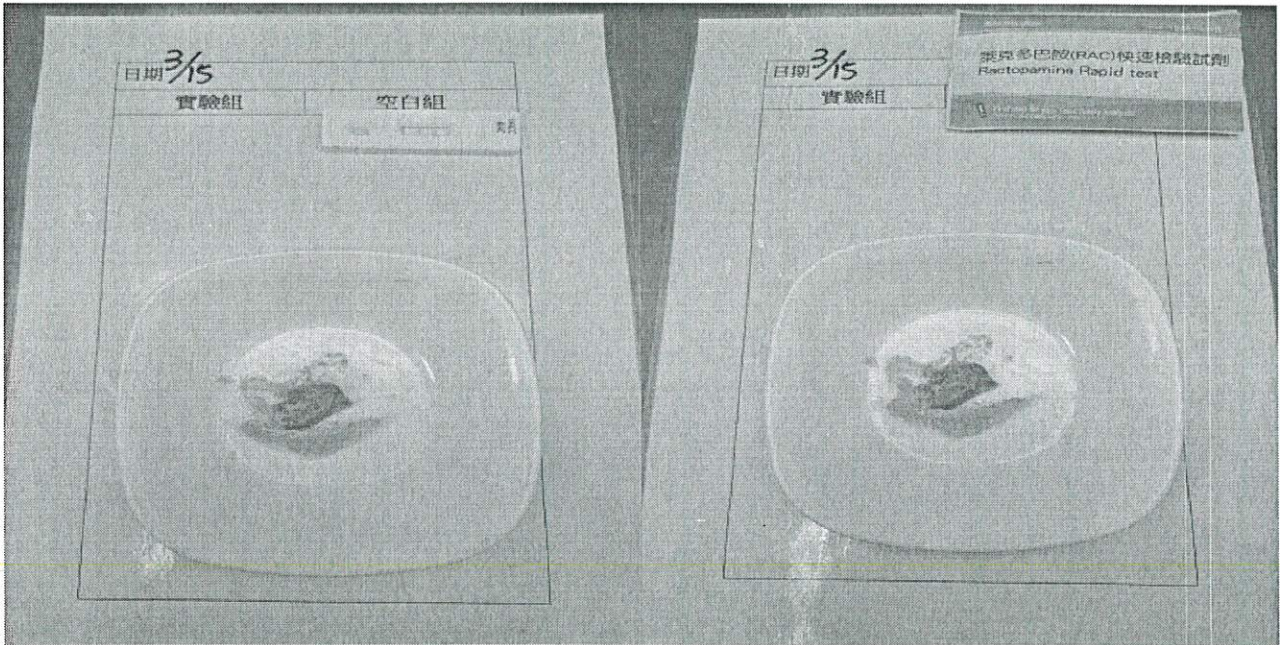
# 康橋國際學校(秀岡校區)

## 瘦肉精殘留紀錄表

頻率：每週自行檢驗一次

日期	原料來源	肉品名稱	判定	檢驗員	備註 (含後續處理方式)
3/15	裕加	焗肉片	√	何明翁	

### 檢驗照片



\* 以 “萊克多巴胺快速檢測試劑套組” 檢驗

- ◎陰性結果：T與C的區域皆有明確的色帶，表示檢品 Rac 濃度低於 2 ppb→判定合格(√)
- ◎陽性結果：T線幾乎看不見或完全沒有線，表示檢品 Rac 濃度高於或等於 2 ppb→判定不合格(×)
- ◎無效反應：如果測試結果未出現任何色帶或是 C 線未出現→需另做一次測試

衛生管理員：何明翁 3/15

營養師石慧玲

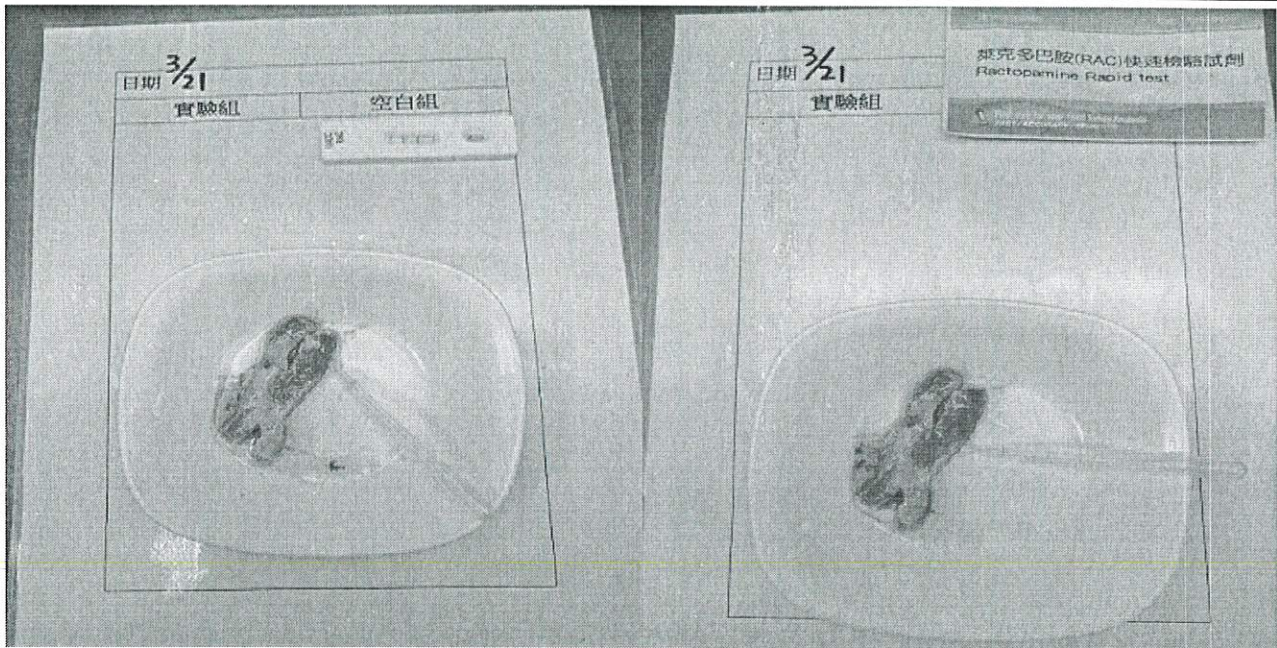
# 康橋國際學校(秀岡校區)

## 瘦肉精殘留紀錄表

頻率：每週自行檢驗一次

日期	原料來源	肉品名稱	判定	檢驗員	備註 (含後續處理方式)
3/21	昱品	雅勝豬柳	√	劉明菊	

### 檢驗照片



\* 以“萊克多巴胺快速檢測試劑套組”檢驗

◎陰性結果：T與C的區域皆有明確的色帶，表示檢品 Rac 濃度低於 2 ppb→判定合格(√)

◎陽性結果：T線幾乎看不見或完全沒有線，表示檢品 Rac 濃度高於或等於 2 ppb→判定不合格(×)

◎無效反應：如果測試結果未出現任何色帶或是 C 線未出現→需另做一次測試

衛生管理員：劉明菊 3/21

營養師石慧

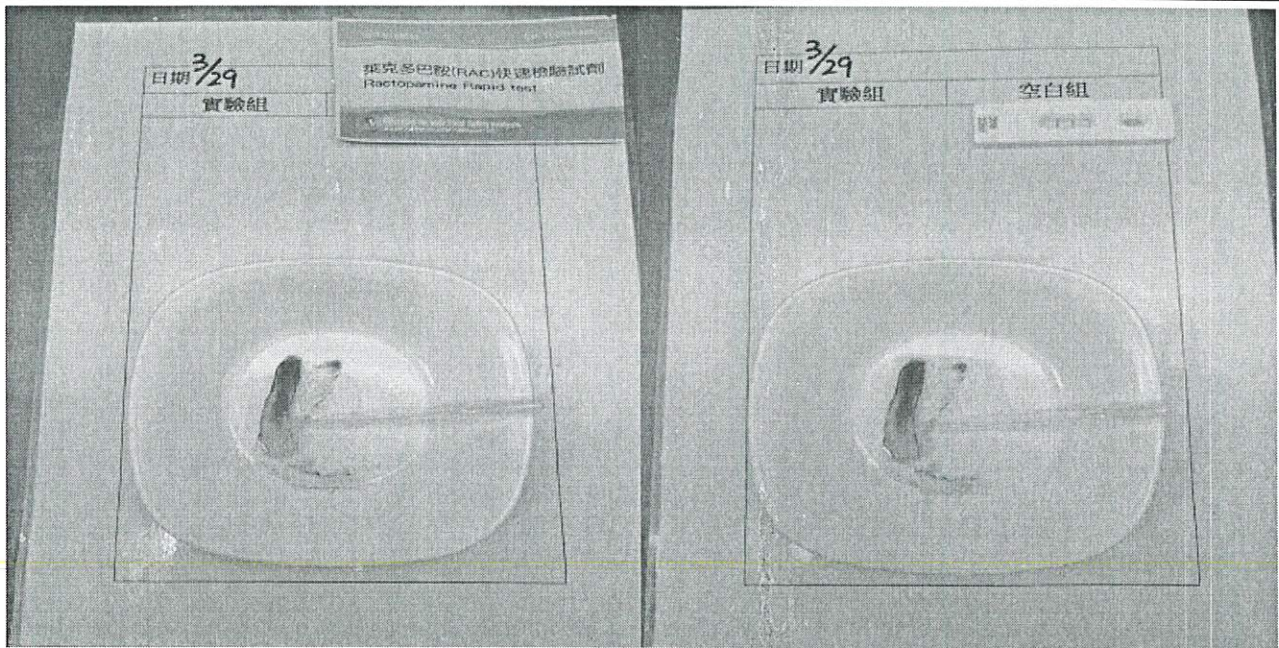
# 康橋國際學校(秀岡校區)

## 瘦肉精殘留紀錄表

頻率：每週自行檢驗一次

日期	原料來源	肉品名稱	判定	檢驗員	備註 (含後續處理方式)
3/29	昱品	雅勝肉絲	✓	劉明秀	

### 檢驗照片



\* 以“萊克多巴胺快速檢測試劑套組”檢驗

- ◎陰性結果：T與C的區域皆有明確的色帶，表示檢品 Rac 濃度低於 2 ppb→判定合格(✓)
- ◎陽性結果：T線幾乎看不見或完全沒有線，表示檢品 Rac 濃度高於或等於 2 ppb→判定不合格(✗)
- ◎無效反應：如果測試結果未出現任何色帶或是 C 線未出現→需另做一次測試

衛生管理員： 楊錫滔 3/29

營養師石慧玲